

A woman with blonde hair, wearing a red sweater and a patterned scarf, stands in a meeting room, pointing at a flipchart. She is surrounded by several people seated at a table. The flipchart displays the Quilotoa logo and a handwritten message in pink. The room has large windows and a sign on the wall that says 'La Forge'.

Act Human
Quilotoa

*Agir au quotidien pour des
relations humaines*

Brochure Stages Inters

- 2022 -

Programme

01

Parole
Vivante ®

02

Parole
Assertive ®

03

Parole
Influente ®

04

La pédagogie
Quilotoa

05

Evaluation de
nos formations

06

Animation

07

Agenda 2022

08

Informations
diverses

Stages Inters 2022



Act Human
Quilotoa

00

Nos formations en Inters en 2022

Parole Vivante®

Je m'exprime face à un groupe avec aisance et efficacité.

Parole Influente®



Parole Assertive®

Je m'affirme sereinement dans mes relations professionnelles.

Démarche qualité

Quilotoa est qualifié OQPE dans 3 spécialités (SF2A 2D et 2E) et ce depuis 2000. Le dernier renouvellement de cette qualification nous a été attribué en octobre 2018, pour 4 ans.

Data Dock

Quilotoa est inscrit au Data Dock depuis janvier 2017 et référencé depuis juillet 2017.

01

Descriptif



Intitulé du dispositif :

Parole Vivante - *Accompagnement individuel*



Finalité de la formation

Gagner en présence, aisance et impact à l'oral face à un groupe



Objectifs pédagogiques

- Se situer dans les différentes composantes de la communication orale
- Développer sa présence vocale et physique
- Rendre son propos dynamique et convaincant
- Faire face à ses émotions et surmonter les phénomènes de trac
- S'entraîner à la parole prévue et préparée puis non prévue



Conditions de réussite :

- Matériel nécessaire : Ordinateur avec Webcam et bonne connexion internet (pour séquences en distanciel)
- Modalités d'émargement : un document de confirmation de présence signé par le participant ou d'attestation de présence rempli par le formateur (accepté dans le cadre de la loi de la formation 2018)

01

Quilotoa - Parole vivante Vue d'ensemble du PARCOURS blended

Investigation

Convocation au PARCOURS

Quilotoa
Lancement et planification du PARCOURS

Questionnaire amont

Entretien de cadrage

Autopositionnement

Expérimentation Jour 1

9h-12h30 (3,5h)

Séance 1

Cadrage
OOOQP
Dynamique de groupe
Prise de contact
Pitch

14h -17h30 (3,5h)

Séance 2

Impact
Bilan individuel
Techniques NV
Storytelling

Entraînement Jour 2

9h-12h30 (3,5h)

Séance 3

Storytelling (suite)
Gestion Trac
Techniques NV

14h -17h30 (3,5h)

Séance 4

Exercices
Présentation sujet pro

Ancrage

(1,5h)

Visioconférence
Présentiel/distanciel
Plan d'action

+48h
Questionnaire FORMETRIS
"à chaud"

REX

1h

SUIVI INDIVIDUEL
Bilan, difficultés, perspectives

+3 mois Questionnaire FORMETRIS
"à froid"



Analyse vidéo (externe)

Investigation TRAC



Analyse vidéo compléments

1. Autoévaluation
2. Prépa storytelling et présentation sujet pro



Analyse vidéo intervenant

1. Synthèse
2. Prépa présentation plan d'action

ASYNCHRONE
les participants seuls

SYNCHRONE
avec
les participants



Préparation entretien de suivi

Temps pédagogique : 21h.



Intitulé du dispositif

PAROLE ASSERTIVE



Finalité de la formation

Comprendre, identifier... Connaître des outils pour oser dire, en préservant la relation, dans le respect de l'autre et de soi.



Objectifs

- Gagner en aisance dans notre communication au quotidien
- Créer un relationnel favorable avec nos interlocuteurs
- Donner de l'impact à nos messages pour les rendre convaincants
- Apprendre à gérer les situations de communication difficiles
- Savoir s'affirmer, sans agresser, sans fuir, sans manipuler



Conditions de réussite :

- Nombre d'apprenants maximum par session : 6 personnes
- Matériel nécessaire : Ordinateur avec Webcam et bonne connexion internet (filaire de préférence, éviter le Wifi)
- Modalités d'émargement par les participants : un document de présence confirmée par les participants rempli par le formateur (accepté dans le cadre de la loi de la formation 2018)

02

Quilotoa - Parole Assertive Vue d'ensemble du PARCOURS blended

Investigation

Convocation au PARCOURS

Quilotoa
Lancement et planification du PARCOURS

Questionnaire amont

Entretien de cadrage

Autopositionnement

Expérimentation Jour 1

9h-12h30 (3,5h)

Séance 1
Cadrage
Présentations croisées
Écoute active
questionnement reformulation

14h -17h30 (3,5h)

Séance 2
Impact / leviers
Bilan individuel
Signes de reconnaissance

Entraînement Jour 2

9h-12h30 (3,5h)

Séance 3
Gestion émotion
Attitudes
DESC
Communication empathique

14h -17h30 (3,5h)

Séance 4
Remercier non
Dire non
Entraînement Situations pros

Ancrage

(1,5h)

Visioconférence
Présentiel/distanciel
Plan d'action

+48h
Questionnaire FORMETRIS "à chaud"

REX

1h

SUIVI INDIVIDUEL
Bilan, difficultés, perspectives

+3 mois Questionnaire FORMETRIS "à froid"

@ Analyse vidéo (externe)

Serious game

@ Analyse vidéo compléments

Autoévaluation
Prépa situation pro

@ Analyse vidéo intervenant

Synthèse
Prépa plan d'action

ASYNCHRONE
les participants seuls

SYNCHRONE
avec
les participants

@ Préparation entretien de suivi

Temps pédagogique : 21h.

03 Descriptif de la formation



Intitulé du dispositif

PAROLE INFLUENTE



Finalité de la formation

Gagner en force de conviction et de persuasion à l'oral dans un groupe en interaction



Objectifs

- Evaluer ses points forts et axes d'amélioration en matière de persuasion
- Savoir passer d'une logique d'information à une démarche d'influence
- Construire une argumentation visant à obtenir l'adhésion d'un auditoire
- Créer les conditions d'un échange constructif avec ses interlocuteurs



Conditions de réussite

- Nombre d'apprenants maximum par session : 4 à 6p
- Matériel nécessaire : Ordinateur avec Webcam et bonne connexion internet (filaire de préférence, éviter le Wifi)
- Modalités d'émargement par les participants : un document de présence confirmée par les participants rempli par le formateur (accepté dans le cadre de la loi de la formation 2018)

03

Quilotoa - Parole Influente Vue d'ensemble du PARCOURS blended

Investigation

Convocation au PARCOURS

Quilotoa
Lancement et planification du PARCOURS

Questionnaire amont

Entretien de cadrage

Autopositionnement

Expérimentation

Jour 1

9h-12h30 (3,5h)

Séance 1
Cadrage
Présentations croisées
Écoute active
questionnement reformulation

14h -17h30 (3,5h)

Séance 2
Impact / leviers
Bilan individuel
Signes de reconnaissance

Entraînement

Jour 2

9h-12h30 (3,5h)

Séance 3
Gestion émotion
Attitudes
DESC
Communication empathique

14h -17h30 (3,5h)

Séance 4
Remercier non
Dire
Entraînement Situations pros

Ancrage

(1,5h)

Visioconférence
Présentiel/distanciel
Plan d'action

+48h
Questionnaire FORMETRIS "à chaud"

REX

1h

SUIVI INDIVIDUEL
Bilan, difficultés, perspectives

+3 mois Questionnaire FORMETRIS "à froid"

Analyse vidéo (externe)

Serious game

Analyse vidéo compléments

Autoévaluation
Prépa situation pro

Analyse vidéo intervenant

Synthèse
Prépa plan d'action

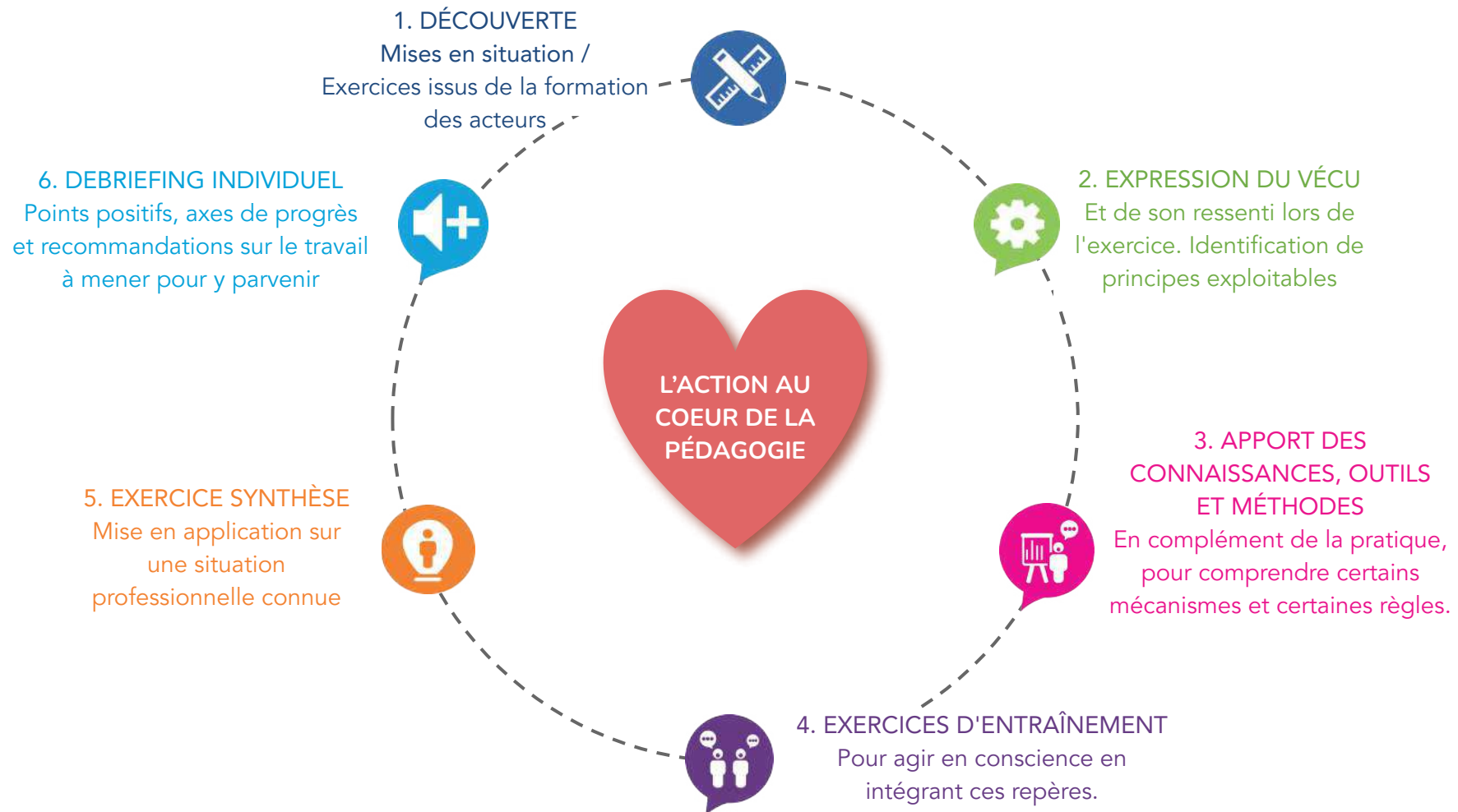
ASYNCHRONE
les participants seuls

SYNCHRONE
avec
les participants

Préparation entretien de suivi

Temps pédagogique : 21h.

La pédagogie Quilotoa : une approche inductive et individualisée



L'action est au coeur de notre pédagogie car c'est en **expérimentant** que l'on obtient le meilleur résultat.
Le **feed-back** est régulièrement utilisé après chaque exercice : le ressenti du stagiaire, le point de vue du groupe et les conseils du formateur.
Notre dispositif en **trois temps** : diagnostic, formation et suivi.

DÉCOUVERTE

EXPLORATION DE LA SITUATION INITIALE :
Identifier les besoins et souhaits du participant

Questionnaire pédagogique
+
Echange téléphonique avec le formateur (durée 30 min)
+
Travail personnel



MISE EN PRATIQUE

SEQUENCES D'EXPERIMENTATION ET ENTRAINEMENT EN PRÉSENTIEL :
Basées sur des exercices issus du théâtre et animées par un formateur expert en communication interpersonnelle

80 % du temps est dédié aux exercices pratiques
Il est complété par du travail personnel entre les séances



APPROPRIATION

SUIVI :
Faire le point sur les mises en pratique et les objectifs de progression

Évaluations à chaud /à froid de la formation
forMetris
DES MESURES ET DES HOMMES
+
Echange téléphonique avec le formateur (durée 30 min)



La pédagogie Quilotoa : pourquoi investir 21 heures dans un parcours de formation ?

Progresser en trois temps :

- Découverte
- Mise en pratique
- Appropriation

Instaurer une dynamique au service de la progression du participant

Travailler en profondeur grâce aux feedbacks constructifs réguliers

Prendre le temps de pratiquer, réfléchir, échanger, assimiler les apports et laisser décanter



Un choix pédagogique affirmé

À l'issue de la formation, chaque stagiaire évalue son parcours et l'atteinte de ses objectifs initiaux avec l'outil ForMetris®, qui propose un dispositif de mesure en deux temps, à chaud et à froid. FormMetris® compare également les scores de nos formations avec celles de même domaine mais animées par d'autres structures de formation.

Les éléments les plus appréciés :

- ★ "Les objectifs ont été atteints"
- ★ "La qualité de l'animation"
- ★ "Nous voir évoluer au fil des jours"
- ★ "La bienveillance du formateur"
- ★ "Les exercices de mise en situation"
- ★ "Les moments de partage"
- ★ "La diversité du groupe"

Quilotoa est qualifié OPQF depuis 2000.



A chaud

- > Adéquation aux attentes
- > Préparation et organisation
- > Contenu
- > Pédagogie : structure
- > Pédagogie : animation
- > Pédagogie : supports
- > Satisfaction

Evaluations par les formés



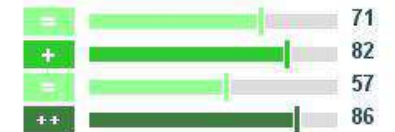
A froid

- > Utilisation de la formation
- > Atteinte des objectifs
- > Impact sur le travail des formés
- > Satisfaction avec du recul

Evaluations par les formés



Evaluations par leurs responsables hiérarchiques



Comparaison avec les formations similaires

+	Supérieur à la moyenne	■	Dans la moyenne	■	Inférieur à la moyenne
++	Très supérieur à la moyenne	?	Pas de comparaison possible	■	Très inférieur à la moyenne

Données FormMetris®, 06/2020

92% de satisfaction 4 mois après la formation

Elisabeth Laurencin



Certifiée Expert ICPF & PSI, en tant que Formatrice Consultante, Coach, et en Ingénierie Pédagogique, elle accompagne depuis 25 ans cadres, dirigeants et porte-parole, dans leur développement professionnel en expression orale et communication interpersonnelle.

Normalienne, membre d'une équipe de recherche en pédagogie, elle est également comédienne et animatrice d'émissions.

07

Agenda 2022

Parole Vivante®

1-2
Juin 2022

Parole Influente®

13-14
Juin 2022



Parole Assertive®

28-29
Mars 2022

123 rue Jules Guesde
92300 Levallois-Perret

3

Méto : Ligne 3 - Pont de Levallois - Bécon

L

Transilien : Ligne L - Gare de Clichy Levallois

Nos locaux permettent d'accueillir nos stagiaires à mobilité réduite.



Si vous souffrez d'une autre forme de handicap,
veuillez nous contacter au 01 47 48 18 18
(Mélisande Carpentier : référente handicap)



CONTACTS

Administratif :
Claudia LUIS

c.luis@quilotoagroup.com

01 47 48 77 13

Commercial :
Julien RITZKOWSKI

j.ritzkowski@quilotoagroup.com

[Cliquez ici pour
vous inscrire !](#)





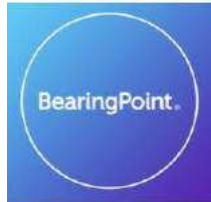
Act Human
Quilotoa

Agir au quotidien pour des relations humaines





YVES ROCHER



Nos principales références

