



Quilotoa Act Human

*J'argumente pour favoriser
l'adhésion de mes interlocuteurs*

PROGRAMME
Parole Influente
- 2022 -

01 Descriptif de la formation



Intitulé du dispositif
PAROLE INFLUENTE



Finalité de la formation

Gagner en force de conviction et de persuasion à l'oral dans un groupe en interaction



Objectifs

- Evaluer ses points forts et axes d'amélioration en matière de persuasion
- Savoir passer d'une logique d'information à une démarche d'influence
- Construire une argumentation visant à obtenir l'adhésion d'un auditoire
- Créer les conditions d'un échange constructif avec ses interlocuteurs



Conditions de réussite :

- Nombre d'apprenants maximum par session : **4 à 6p**
- Matériel nécessaire : Ordinateur avec Webcam et bonne connexion internet (filaire de préférence, éviter le Wifi)
- Modalités d'émargement par les participants : un document de présence confirmée par les participants rempli par le formateur (accepté dans le cadre de la loi de la formation 2018)

03

Quilotoa - Parole Influente Vue d'ensemble du PARCOURS blended

Investigation

Convocation au PARCOURS

Quilotoa
Lancement et planification du PARCOURS

Questionnaire amont

Entretien de cadrage

Autopositionnement

Expérimentation Jour 1

9h-12h30 (3,5h)

Séance 1
Cadrage
Présentations croisées
Écoute active
questionnement
reformulation

14h -17h30 (3,5h)

Séance 2
Impact / leviers
Bilan individuel
Signes de reconnaissance

Entraînement Jour 2

9h-12h30 (3,5h)

Séance 3
Gestion émotion
Attitudes
DESC
Communication empathique

14h -17h30 (3,5h)

Séance 4
Remercier
Dire non
Entraînement
Situations pros

Ancrage

(1,5h)

Visioconférence
Présentiel/distanciel
Plan d'action

+48h
Questionnaire FORMETRIS "à chaud"

REX

1h

SUIVI INDIVIDUEL
Bilan, difficultés, perspectives

+3 mois
Questionnaire FORMETRIS "à froid"



Analyse vidéo (externe)



Serious game



Analyse vidéo compléments

Autoévaluation
Prépa situation pro



Analyse vidéo intervenant

Synthèse
Prépa plan d'action

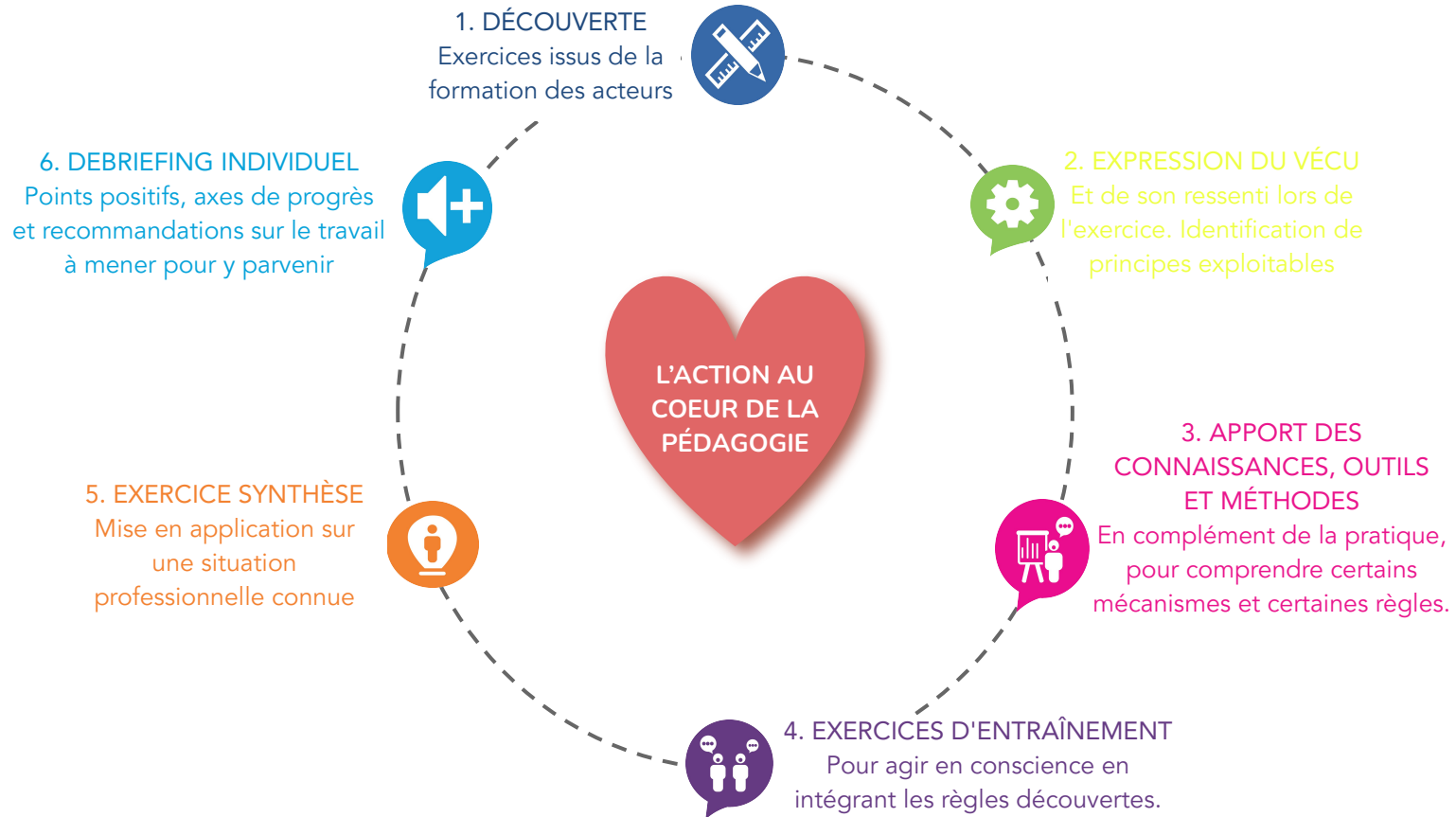
ASYNCHRONE
les participants seuls

SYNCHRONE
avec
les participants



Préparation entretien de suivi

Temps pédagogique : 21h.



L'action est au coeur de notre pédagogie car c'est en **expérimentant** que l'on obtient le meilleur résultat.
Le **feed-back** est régulièrement utilisé après chaque exercice : le ressenti du stagiaire, le point de vue du groupe et les conseils du formateur.
Notre dispositif en **trois temps** : diagnostic, formation et suivi.

04 Évaluation de nos formations

A l'issue de la formation, chaque stagiaire évalue son parcours et l'atteinte de ses objectifs initiaux avec l'outil FormMetris®, qui propose un dispositif de mesure en deux temps, à chaud et à froid. FormMetris® compare également les scores de nos formations avec celles de même domaine mais animées par d'autres structures de formation.

Les éléments les plus appréciés :

- ★ "Les objectifs ont été atteints"
- ★ "La qualité de l'animation"
- ★ "Nous voir évoluer au fil des jours"
- ★ "La bienveillance du formateur"
- ★ "Les exercices de mise en situation"
- ★ "Les moments de partage"
- ★ "La diversité du groupe"

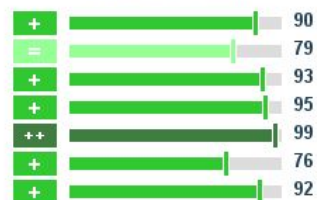
Quilotoa est qualifié OPQF depuis 2000.



A chaud

- > Adéquation aux attentes
- > Préparation et organisation
- > Contenu
- > Pédagogie : structure
- > Pédagogie : animation
- > Pédagogie : supports
- > Satisfaction

Evaluations par les formés



A froid

- > Utilisation de la formation
- > Atteinte des objectifs
- > Impact sur le travail des formés
- > Satisfaction avec du recul

Evaluations par les formés



Evaluations par leurs responsables hiérarchiques



Comparaison avec les formations similaires

+	Supérieur à la moyenne	=	Dans la moyenne	-	Inférieur à la moyenne
++	Très supérieur à la moyenne	?	Pas de comparaison possible	..	Très inférieur à la moyenne

Données FormMetris®, 06/2020

92% de satisfaction 4 mois après la formation

05

Animation

Elisabeth Laurencin



Certifiée ICPF&PSI niveau expert, en tant que Formatrice Consultante, Coach en Ingénierie Pédagogique, elle accompagne depuis 20 ans cadres, dirigeants et porte-parole, dans leur développement professionnel en expression orale et communication interpersonnelle.

Normalienne, membre d'une équipe de recherche en pédagogie, elle est également comédienne et animatrice d'émissions.

123 rue Jules Guesde
92300 Levallois-Perret

- 3** Métro : Ligne 3 - Pont de Levallois - Bécon
- L** Transilien : Ligne L - Gare de Clichy Levallois

Nos locaux permettent d'accueillir nos stagiaires à mobilité réduite.
Si vous souffrez d'une autre forme de handicap,
veuillez nous contacter au 01 47 48 18 18



CONTACTS

Administratif :
Claudia LUIS
c.luis@quilotoagroup.com
01 47 48 77 13

Commercial :
Julien RITZKOWSKI
j.ritzkowski@quilotoagroup.com

[Cliquez ici pour
vous inscrire !](#)





Act Human
Quilotoa

Agir au quotidien pour des relations humaines

