

A woman with blonde hair, wearing a red sweater and a patterned scarf, stands in a meeting room, pointing at a flipchart. She is surrounded by several people seated at a table. The room has large windows and a sign on the wall that says 'La Forge'. The flipchart displays the Quilotoa logo and a handwritten message in pink.

Act Human  
**Quilotoa**

*Agir au quotidien pour des  
relations humaines*

# Brochure Stages Inters

- 2022 -

# Programme

01

Parole  
Vivante ®

02

Parole  
Assertive ®

03

Parole  
Influente ®

04

La pédagogie  
Quilotoa

05

Evaluation de  
nos formations

06

Animation

07

Agenda 2022

08

Informations  
diverses

# Stages Inters 2022



Act Human  
Quilotoa

00

## Nos formations en Inters en 2022

### Parole Vivante®

Je m'exprime face à un groupe avec aisance et efficacité.



### Parole Influente®

Gagner en force de conviction et de persuasion à l'oral dans un groupe en interaction



### Parole Assertive®

Je m'affirme sereinement dans mes relations professionnelles.

#### Démarche qualité

Quilotoa est qualifié OQPE dans 3 spécialités (SF2A 2D et 2E) et ce depuis 2000. Le dernier renouvellement de cette qualification nous a été attribué en octobre 2018, pour 4 ans.

#### Data Dock

Quilotoa est inscrit au Data Dock depuis janvier 2017 et référencé depuis juillet 2017.

# 01

## Descriptif



### Intitulé du dispositif :

Parole Vivante - *Accompagnement individuel*



### Finalité de la formation

Gagner en présence, aisance et impact à l'oral face à un groupe



### Objectifs pédagogiques

- Se situer dans les différentes composantes de la communication orale
- Développer sa présence vocale et physique
- Rendre son propos dynamique et convaincant
- Faire face à ses émotions et surmonter les phénomènes de trac
- S'entraîner à la parole prévue et préparée puis non prévue



### Conditions de réussite :

- Matériel nécessaire : Ordinateur avec Webcam et bonne connexion internet (pour séquences en distanciel)
- Modalités d'émargement : un document de confirmation de présence signé par le participant ou d'attestation de présence rempli par le formateur (accepté dans le cadre de la loi de la formation 2018)

# 01

## Quilotoa - Parole vivante Vue d'ensemble du PARCOURS blended

### Investigation

Convocation au PARCOURS

Quilotoa  
Lancement et planification du PARCOURS

Questionnaire amont

Entretien de cadrage

Autopositionnement

### Expérimentation Jour 1

9h-12h30 (3,5h)

Séance 1

Cadrage  
OOOQCP  
Dynamique de groupe  
Prise de contact  
Pitch

14h -17h30 (3,5h)

Séance 2

Impact  
Bilan individuel  
Techniques NV  
Storytelling

### Entraînement Jour 2

9h-12h30 (3,5h)

Séance 3

Storytelling (suite)  
Gestion Trac  
Techniques NV

14h -17h30 (3,5h)

Séance 4

Exercices  
Présentation  
sujet pro

### Ancrage

(1,5h)

Visioconférence  
Présentiel/distanciel  
Plan d'action

+48h  
Questionnaire  
FORMETRIS  
"à chaud"

### REX

1h

SUIVI INDIVIDUEL  
Bilan, difficultés, perspectives

+3 mois Questionnaire  
FORMETRIS  
"à froid"



Analyse vidéo (externe)

Investigation TRAC



Analyse vidéo compléments

1. Autoévaluation
2. Prépa storytelling et présentation sujet pro



Analyse vidéo intervenant

1. Synthèse
2. Prépa présentation plan d'action

ASYNCHRONE  
les participants seuls

SYNCHRONE  
avec  
les participants



Préparation entretien de suivi

**Temps pédagogique : 21h.**



### Intitulé du dispositif

PAROLE ASSERTIVE



### Finalité de la formation

Comprendre, identifier... Connaître des outils pour oser dire, en préservant la relation, dans le respect de l'autre et de soi.



### Objectifs

- Gagner en aisance dans notre communication au quotidien
- Créer un relationnel favorable avec nos interlocuteurs
- Donner de l'impact à nos messages pour les rendre convaincants
- Apprendre à gérer les situations de communication difficiles
- Savoir s'affirmer, sans agresser, sans fuir, sans manipuler



### Conditions de réussite :

- Nombre d'apprenants maximum par session : 6 personnes
- Matériel nécessaire : Ordinateur avec Webcam et bonne connexion internet (filaire de préférence, éviter le Wifi)
- Modalités d'émargement par les participants : un document de présence confirmée par les participants rempli par le formateur (accepté dans le cadre de la loi de la formation 2018)

# 02

## Quilotoa - Parole Assertive Vue d'ensemble du PARCOURS blended

### Investigation

Convocation au PARCOURS

Quilotoa  
Lancement et planification du PARCOURS

Questionnaire amont

Entretien de cadrage

Autopositionnement

### Expérimentation

Jour 1

9h-12h30 (3,5h)

Séance 1  
Cadrage  
Présentations croisées  
Écoute active  
questionnement reformulation

14h -17h30 (3,5h)

Séance 2  
Impact / leviers  
Bilan individuel  
Signes de reconnaissance

### Entraînement

Jour 2

9h-12h30 (3,5h)

Séance 3  
Gestion émotion  
Attitudes  
DESC  
Communication empathique

14h -17h30 (3,5h)

Séance 4  
Remercier non  
Dire non  
Entraînement Situations pros

### Ancrage

(1,5h)

Visioconférence  
Présentiel/distanciel  
Plan d'action

+48h  
Questionnaire FORMETRIS "à chaud"

### REX

1h

SUIVI INDIVIDUEL  
Bilan, difficultés, perspectives

+3 mois Questionnaire FORMETRIS "à froid"



Analyse vidéo (externe)



Serious game



Analyse vidéo compléments

Autoévaluation  
Prépa situation pro



Analyse vidéo intervenant

Synthèse  
Prépa plan d'action

ASYNCHRONE  
les participants seuls

SYNCHRONE  
avec  
les participants



Préparation entretien de suivi

Temps pédagogique : 21h.

## 03 Descriptif de la formation



### Intitulé du dispositif

PAROLE INFLUENTE



### Finalité de la formation

Gagner en force de conviction et de persuasion à l'oral dans un groupe en interaction



### Objectifs

- Evaluer ses points forts et axes d'amélioration en matière de persuasion
- Savoir passer d'une logique d'information à une démarche d'influence
- Construire une argumentation visant à obtenir l'adhésion d'un auditoire
- Créer les conditions d'un échange constructif avec ses interlocuteurs



### Conditions de réussite

- Nombre d'apprenants maximum par session : 4 à 6p
- Matériel nécessaire : Ordinateur avec Webcam et bonne connexion internet (filaire de préférence, éviter le Wifi)
- Modalités d'émargement par les participants : un document de présence confirmée par les participants rempli par le formateur (accepté dans le cadre de la loi de la formation 2018)



# 03

## Quilotoa - Parole Influente Vue d'ensemble du PARCOURS blended

### Investigation

Convocation au PARCOURS

Quilotoa  
Lancement et planification du PARCOURS

Questionnaire amont

Entretien de cadrage

Autopositionnement

### Expérimentation Jour 1

9h-12h30 (3,5h)

Séance 1  
Cadrage  
Présentations croisées  
Écoute active  
questionnement  
reformulation

14h -17h30 (3,5h)

Séance 2  
Impact / leviers  
Bilan individuel  
Signes de reconnaissance

### Entraînement Jour 2

9h-12h30 (3,5h)

Séance 3  
Gestion émotion  
Attitudes  
DESC  
Communication empathique

14h -17h30 (3,5h)

Séance 4  
Remercier non Dire  
Entraînement  
Situations pros

### Ancrage

(1,5h)

Visioconférence  
Présentiel/distanciel  
Plan d'action

+48h  
Questionnaire FORMETRIS "à chaud"

### REX

1h

SUIVI INDIVIDUEL  
Bilan, difficultés, perspectives

+3 mois Questionnaire FORMETRIS "à froid"

@ Analyse vidéo (externe)  
 Serious game

@ Analyse vidéo compléments  
Autoévaluation  
Prépa situation pro

@ Analyse vidéo intervenant  
Synthèse  
Prépa plan d'action

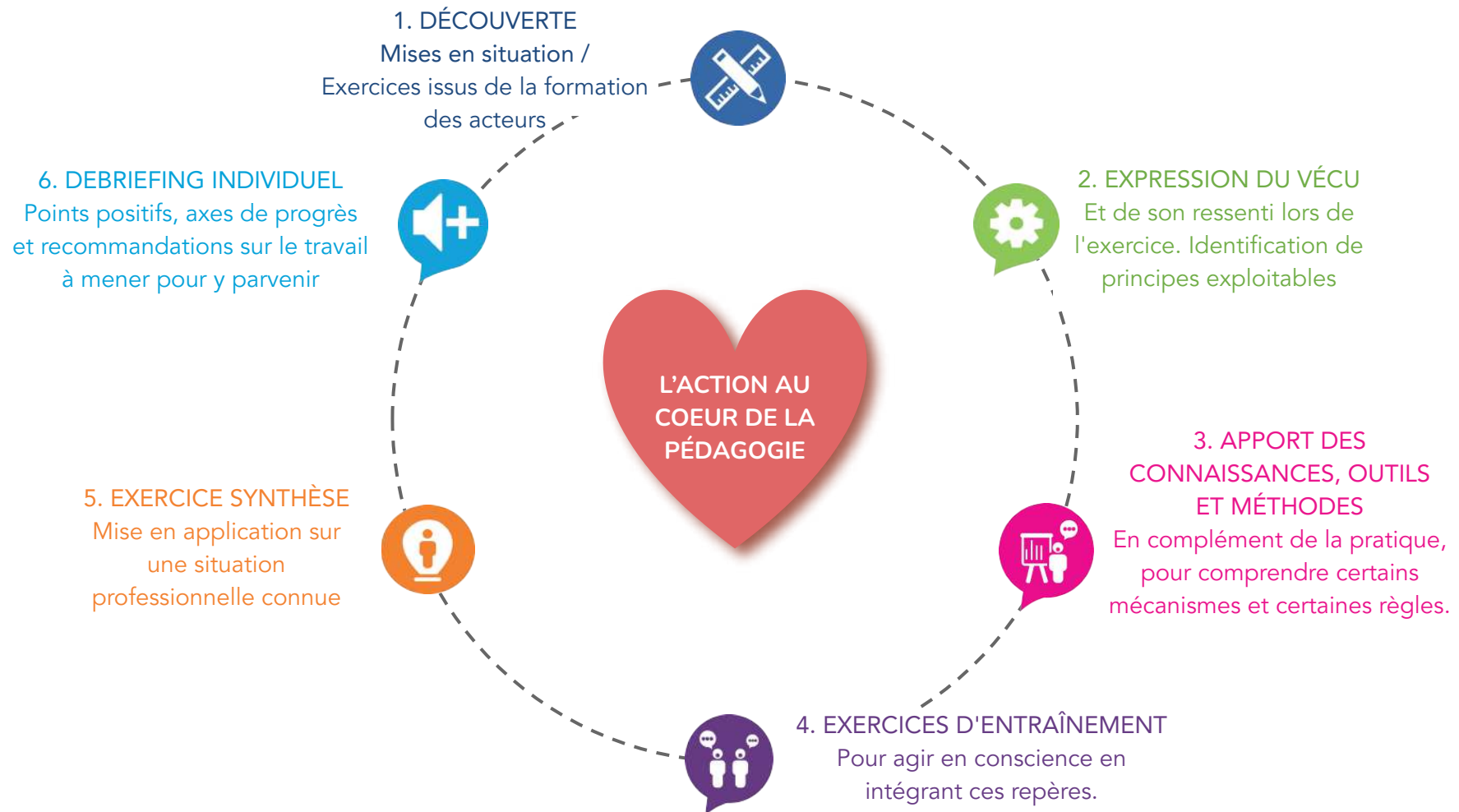
ASYNCHRONE  
les participants seuls

SYNCHRONE  
avec  
les participants

@ Préparation entretien de suivi

**Temps pédagogique : 21h.**

# La pédagogie Quilotoa : une approche inductive et individualisée



L'action est au coeur de notre pédagogie car c'est en **expérimentant** que l'on obtient le meilleur résultat.  
Le **feed-back** est régulièrement utilisé après chaque exercice : le ressenti du stagiaire, le point de vue du groupe et les conseils du formateur.  
Notre dispositif en **trois temps** : diagnostic, formation et suivi.

## DÉCOUVERTE

**EXPLORATION DE LA SITUATION INITIALE :**  
Identifier les besoins et souhaits du participant

Questionnaire pédagogique  
+  
Echange téléphonique avec le formateur (durée 30 min)  
+  
Travail personnel



## MISE EN PRATIQUE

**SEQUENCES D'EXPERIMENTATION ET ENTRAINEMENT EN PRÉSENTIEL :**  
Basées sur des exercices issus du théâtre et animées par un formateur expert en communication interpersonnelle

80 % du temps est dédié aux exercices pratiques  
Il est complété par du travail personnel entre les séances



## APPROPRIATION

**SUIVI :**  
Faire le point sur les mises en pratique et les objectifs de progression

Évaluations à chaud /à froid de la formation  
**forMetris**  
des mesures et des hommes  
+  
Echange téléphonique avec le formateur (durée 30 min)



## La pédagogie Quilotoa : pourquoi investir 21 heures dans un parcours de formation ?

Progresser en trois temps :

- Découverte
- Mise en pratique
- Appropriation

Instaurer une dynamique au service de la progression du participant

Travailler en profondeur grâce aux feedbacks constructifs réguliers

Prendre le temps de pratiquer, réfléchir, échanger, assimiler les apports et laisser décanter



Un choix pédagogique affirmé

A l'issue de la formation, chaque stagiaire évalue son parcours et l'atteinte de ses objectifs initiaux avec l'outil ForMetris®, qui propose un dispositif de mesure en deux temps, à chaud et à froid. FormMetris® compare également les scores de nos formations avec celles de même domaine mais animées par d'autres structures de formation.

### Les éléments les plus appréciés :

- ★ "Les objectifs ont été atteints"
- ★ "La qualité de l'animation"
- ★ "Nous voir évoluer au fil des jours"
- ★ "La bienveillance du formateur"
- ★ "Les exercices de mise en situation"
- ★ "Les moments de partage"
- ★ "La diversité du groupe"

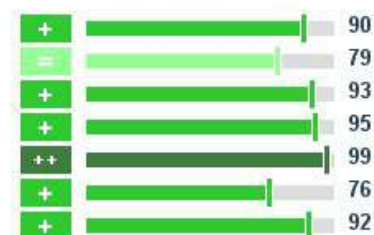
Quilotoa est qualifié OPQF depuis 2000.



#### A chaud

- > Adéquation aux attentes
- > Préparation et organisation
- > Contenu
- > Pédagogie : structure
- > Pédagogie : animation
- > Pédagogie : supports
- > Satisfaction

#### Evaluations par les formés



#### A froid

- > Utilisation de la formation
- > Atteinte des objectifs
- > Impact sur le travail des formés
- > Satisfaction avec du recul

#### Evaluations par les formés



#### Evaluations par leurs responsables hiérarchiques



#### Comparaison avec les formations similaires

- |   |   |   |
|---|---|---|
| <span style="color: green;">+</span> Supérieur à la moyenne       | <span style="color: lightgreen;">=</span> Dans la moyenne       | <span style="color: orange;">-</span> Inférieur à la moyenne    |
| <span style="color: green;">++</span> Très supérieur à la moyenne | <span style="color: blue;">?</span> Pas de comparaison possible | <span style="color: red;">--</span> Très inférieur à la moyenne |

Données FormMetris®, 06/2020

92% de satisfaction 4 mois après la formation

## Elisabeth Laurencin



Certifiée Expert ICPF & PSI, en tant que Formatrice Consultante, Coach, et en Ingénierie Pédagogique, elle accompagne depuis 25 ans cadres, dirigeants et porte-parole, dans leur développement professionnel en expression orale et communication interpersonnelle.

Normalienne, membre d'une équipe de recherche en pédagogie, elle est également comédienne et animatrice d'émissions.

### Parole Vivante®

1-2 Juin 2022  
12-13 Octobre 2022

### Parole Influente®

13-14 Juin 2022  
5-6 Décembre 2022



### Parole Assertive®

28-29 Mars 2022  
7-8 Novembre 2022

123 rue Jules Guesde  
92300 Levallois-Perret

3

Méto : Ligne 3 - Pont de Levallois - Bécon

L

Transilien : Ligne L - Gare de Clichy Levallois

Nos locaux permettent d'accueillir nos stagiaires à mobilité réduite.



Si vous souffrez d'une autre forme de handicap,  
veuillez nous contacter au 01 47 48 18 18  
(Mélisande Carpentier : référente handicap)



## CONTACTS

Administratif :  
Claudia LUIS

[c.luis@quilotoagroup.com](mailto:c.luis@quilotoagroup.com)

01 47 48 77 13

Commercial :  
Julien RITZKOWSKI

[j.ritzkowski@quilotoagroup.com](mailto:j.ritzkowski@quilotoagroup.com)

Cliquez ici pour  
vous inscrire !







Act Human  
**Quilotoa**

*Agir au quotidien pour des relations humaines*





YVES ROCHER



Nos principales références

